

# LIVRET DE PRESENTATION



DIRECTEURS DES SOINS

PROMOTION 2023

*Théodore MONOD*



# SOMMAIRE



1

*Quelques mots d'introduction*

2

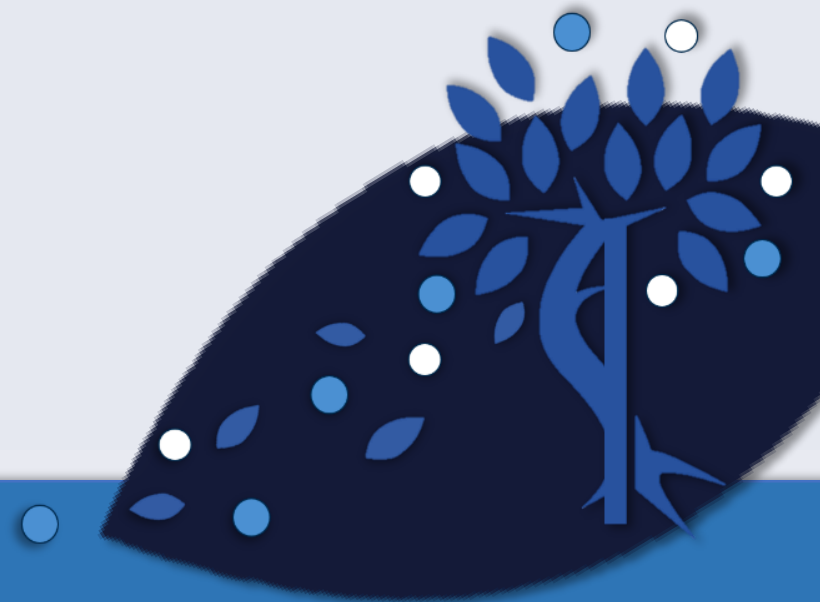
*Présentation de la promotion*

3

*Le calendrier d'affectation*

4

*Présentations individuelles des élèves*



Notre système de santé français, comme tous les autres de ce monde, a récemment été exposé à une crise sanitaire sans précédent, provoquant à la fois sa déstabilisation en même temps qu'une formidable opportunité de changement dans la façon d'y répondre collectivement. Les capacités d'agilité, d'adaptation et d'innovation ont été mises à l'épreuve pour faire face à cette situation de tension inédite.

Au sortir de cet épisode épidémique de plus de deux années dans lequel le système de santé français « a tenu bon », une nouvelle crise traverse aujourd'hui ce secteur, réinterrogeant le « sens » et l'attractivité d'un grand nombre de métiers représentés, notamment ceux relatifs au « soin », ce qui constitue pourtant son objet premier.

Les besoins en santé dans la population sont grandissants face à un vieillissement qui s'accroît, à un accroissement des maladies chroniques ou encore à un développement des inégalités en santé. Les politiques publiques en santé tentent d'y répondre par une approche stratégique de « santé publique » confrontée à de nombreux défis tels que l'accès aux soins, la maîtrise des coûts ou la place de la prévention dans le système de santé.

Le législateur a confié à l'EHESP, grand établissement d'enseignement supérieur et de recherche à fort ancrage professionnel, quatre grandes missions parmi lesquelles celle d'assurer notamment la formation des personnes ayant à exercer des fonctions de direction, de gestion, d'inspection ou de contrôle dans les domaines sanitaires, sociaux ou médicosociaux.

../..





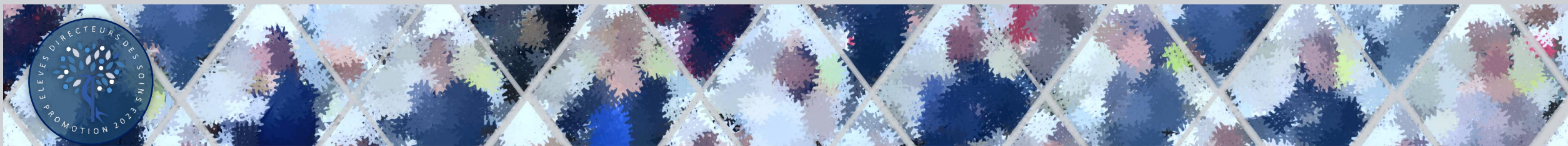
Par cette mission, l'EHESP entend accompagner ces acteurs par une appréhension de l'environnement, une compréhension des enjeux ou bien encore par une capacité à agir ensemble, qu'il s'agisse de professionnels ou d'utilisateurs du système de santé. Innover pour demain, c'est chercher à agir autrement, à développer un regard critique, à mobiliser les données issues de la Recherche à laquelle l'Ecole contribue dans le champ de la santé publique et notamment sur les services et le management en santé.

Engagée pour développer et moderniser ses formations, l'EHESP vise à réunir les conditions favorables à l'apprentissage et le développement des compétences. Elle concourt au rayonnement international auquel participent l'ensemble des départements qui la composent.

Dans sa volonté de participer au soutien de l'attractivité et la visibilité de l'ensemble des filières de formation aux fonctions à laquelle elle forme, l'EHESP mobilise à la fois toute son expertise académique et professionnelle. A ce titre, l'Ecole a récemment renouvelé sa confiance dans l'attribution de la responsabilité de la filière de formation à un Directeur des Soins au sein du département de l'Institut du Management (IDM). La proximité des publics chargés de manager demain les équipes est une opportunité de décroisement, pour une co-construction professionnelle au service des utilisateurs.

Gageons que ces futurs managers aient construit efficacement et dans le plaisir les compétences attendues pour leur exercice sur « le terrain ». Qu'ils s'épanouissent dans leurs fonctions dont le sens reste intimement lié à celui des utilisateurs du système de santé. Ils sont prêts à révéler leurs talents et leurs compétences lors de leur première prise de poste en janvier 2024 et j'invite les recruteurs à leur faire confiance.

*Isabelle RICHARD, Directrice de l'EHESP*





Valérie BOUGEARD

Responsable de la formation DS

L'institut du management (IDM) est un des quatre départements qui composent l'EHESP. Il réunit une équipe plurielle et experte dédiée au management des établissements de santé.

Disposant de champs d'expertise variés et complémentaires tels que la stratégie et le pilotage des organisations, les ressources humaines et le management, les finances et le contrôle de gestion, la fonction « achat » et logistique, la gestion des opérations, la gestion et la communication de crise (...), l'IDM s'appuie également sur les compétences de ses acteurs et de son réseau en matière d'organisation des soins. A ce titre, la place du Directeur des Soins est légitime au regard de son expertise et du champ de responsabilités qui lui sont confiées.

Ce métier, qui consiste à assurer la coordination générale (ou direction) des activités de soins infirmiers, médicotecniques et de rééducation et/ou de la coordination générale de plusieurs instituts de formation, peut aussi concerner une direction fonctionnelle ou des missions/d'études dans le champ sanitaire, social et médico-social.

Par cette responsabilité, le Directeur des Soins se situe au carrefour de l'intervention de la plupart des acteurs qui concourent à la production « de soin », mais aussi ceux exerçant dans les « fonctions support ». Son expérience soignante préalable le place de manière légitime dans l'organisation institutionnelle. Il est un interlocuteur privilégié pour manager et accompagner l'ensemble des acteurs du soin par ce que lui confère sa connaissance et sa compréhension des organisations.

../..





La formation actuelle des futurs Directeurs des Soins, d'une durée d'un an, vise l'acquisition de neuf compétences afin de répondre aux multiples activités qu'exige cette fonction essentielle et complémentaire à toutes celles déjà représentées au sein de l'équipe de direction d'un établissement de santé.

Entrée en formation le 3 janvier 2023, la promotion « Théodore MONOD », composée de 35 élèves, constitue un collectif dynamique, soucieux d'apprendre et de se construire une identité professionnelle engagée pour la profession. Convaincus et déterminés, ces futurs Directeurs sauront apporter leur énergie, contribuer à l'effort collectif et s'impliquer dans l'évolution du système de santé afin de relever les nombreux défis auxquels il est confronté.

Animés d'une solide motivation, et riches d'apprentissages construits par la formation et par les savoirs issus de l'expérience, ils sont prêts pour un exercice professionnel engagé, respectueux de chacun, où le management se veut éthique et agile au service d'usagers appréhendés de manière complémentaire aux professionnels. Issus du « soin » où les qualités humaines sont requises, ils contribueront à garantir l'approche humaine et bienveillante nécessaire à préserver dans les organisations de travail, ceci au bénéfice de l'attractivité des métiers du « soin » mais surtout, in fine, au bénéfice de l'utilisateur. Ainsi, ils garderont du sens dans leurs actions à visée stratégique, opérationnelle et fonctionnelle, et sauront rester impliqués de manière investie.

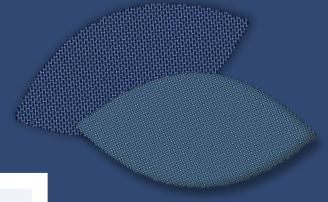
Que leur entrée dans l'exercice de leur fonction de Directeur des Soins leur apporte satisfaction au sein d'équipes heureuses de les accueillir.

*Valérie BOUGEARD, Responsable de la formation DS*





# Théodore MONOD : Pourquoi ce nom de promotion ?



Théodore Monod était un explorateur, écologiste et naturaliste français né en 1902 et décédé en 2000. Il a passé une grande partie de sa vie à explorer le désert du Sahara et à étudier la faune et la flore qui y vivent.

Il était également un défenseur de l'environnement et a travaillé pour protéger les régions sauvages du monde, notamment le désert du Sahara. Militant pour les droits des peuples autochtones, il a soutenu les communautés nomades du Sahara dans leur lutte pour la survie.

Théodore Monod est considéré comme l'un des plus grands explorateurs et naturalistes français de tous les temps. Il est largement admiré pour sa détermination, son courage et sa passion pour la découverte.

Théodore Monod était un homme qui se consacrait à la défense des valeurs environnementales, à la protection des régions sauvages et à l'appréciation de la diversité de la vie sur terre. Il a vécu selon les valeurs suivantes : Respect de la nature, la Défense de l'environnement, l'appréciation de la diversité, le courage et la détermination.

Ces valeurs reflètent l'engagement de Théodore Monod envers la protection de l'environnement et la préservation de la diversité de la vie sur terre pour les générations futures.





DIRECTEURS  
DES  
SOINS



*Promotion Théodore MONOD*

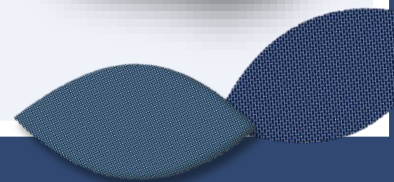
Le secteur de la santé est en constante évolution, avec de nouvelles technologies et des pratiques innovantes qui émergent chaque jour. Dans ce paysage complexe, les Directeurs (ices) des Soins (DS) jouent un rôle essentiel pour s'assurer que les usagers reçoivent des soins de qualité en coordonnant les équipes de soins, en veillant à ce que les processus soient efficaces et en formant les futurs professionnels. Dans un contexte de plus en plus exigeant, les DS font preuve d'une grande flexibilité, de capacités d'adaptation et d'analyse pour répondre aux enjeux, aux défis d'aujourd'hui et de demain.

L'année de formation à l'EHESP amène à une prise de recul indispensable, permettant ainsi de découvrir d'autres horizons, d'appréhender d'autres approches et d'avoir une ouverture d'esprit essentielle pour nos futures fonctions de DS.

Investis dans les travaux inter-filières, nous avons démontré notre envie de co-construire, notre capacité à nous appuyer sur l'intelligence collective afin d'atteindre les objectifs fixés. Le sens du travail en pluridisciplinarité, le sens de l'écoute et le management participatif sont les qualités nécessaires pour nous inscrire dans une vie d'équipe. Leaders, gestionnaires, nous avons la volonté de répondre au mieux aux besoins populationnels, de créer un véritable partenariat avec les usagers afin de redonner du sens aux pratiques soignantes et de travailler au développement des réseaux ville-hôpital.

Nous sommes également convaincus qu'un des leviers d'attractivité pour les métiers du soin passe par la formation qu'elle soit initiale et/ou continue. Quoi de mieux pour accompagner les innovations et développer la recherche en soins, que de proposer des parcours professionnalisant permettant une réponse adaptée aux évolutions des besoins.

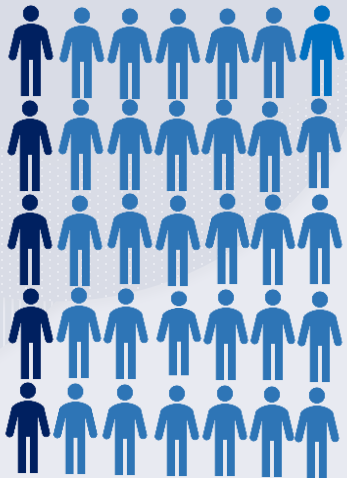
Aujourd'hui plus que jamais, nous nous engageons à jouer un rôle dans l'évolution de notre système de santé. Portés par les valeurs telles que le respect, le sens des responsabilités et la loyauté, nous nous inscrivons dans un collectif afin de répondre aux enjeux de l'hôpital de demain.





# LA PROMOTION EN QUELQUES CHIFFRES

5 hommes



30 femmes

31 concours internes



2 concours militaires

1 concours territorial (DOM-TOM)

1 concours externe

Principalement en gestion

39



49  
âge médian

55



29 IDE

21 Cadres supérieurs de santé

7 FF de DS

2 Adjointe à la direction

2 Cadres de santé

1 Responsable des RH

1 Directrice des achats

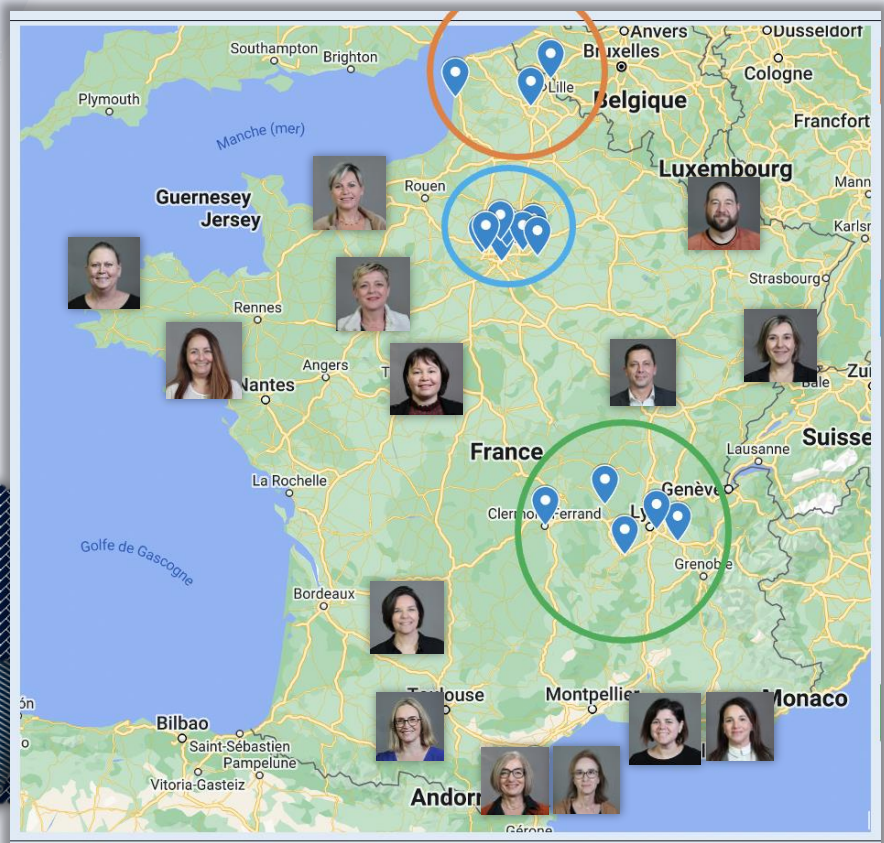
IBODE 2 - 1 Infirmier psy

Puer 2 - 1 Manip radio



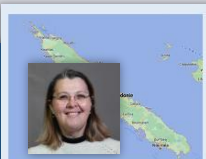


# L'ORIGINE DES ELEVES DIRECTEURS



3 Régions  
majoritairement  
représentées

2 outre mers





# UNE PROMOTION ENGAGÉE ET CONNECTÉE

**Janvier**  
Le 1<sup>er</sup> mois à l'EHESP des élèves Directeurs des Soins  
3 Accueil par Mme RICHARD, Directrice de l'EHESP  
8 Rencontre Avec l'AFDS et sa présidente : Mme LAIGNEL  
13 Visite de Monsieur BRACHAS  
Bientôt un logo et un nom de promo!

**JOURNÉE INTERNATIONALE DU CANCER DE L'ENFANT**  
2 300 nouveaux cas chaque année en France  
Nous ne pouvons pas dire que nous ne sommes pas concernés

**Les élèves DS en Février à l'EHESP**  
Choix du nom de promotion et création du logo  
Départ en stage!  
138 Stages annoncés  
MERCI!

**Les élèves DS en ILE DE FRANCE : 1<sup>er</sup> Stage**  
2/2

**Merci**

**Élèves Directeurs/trices des Soins Promotion Théodore MONOD - 2023**  
Clap de fin sur le SIP!  
Nous étions cette semaine à l'EHESP - École des hautes études en santé publique, en séminaire interprofessionnel (SIP).

**DS Retour !!**  
Retour après 9 semaines de stage  
collaboration, transmission, convivialité, responsabilité  
Bientôt le livret de promo  
Et déjà la recherche des futurs terrains de stage!

**Concours DS 2023**  
3 Dates  
Inscription en ligne : du 6 février 3 mars 2023  
Epreuves écrites : le 8 et 9 juin 2023

**LinkedIn**  
Recherche  
Vous voyez cette page en tant que membre  
Accueil Réseau Offres d'emploi Messagerie Notifications

**Élèves Directeurs/trices des Soins Promotion Théodore MONOD - 2023**  
Bienvenue sur notre page ! Suivez nous pour rester informé(e) de nos actualités : projets, stages, événements !

Des élèves qui communiquent et transmettent leurs valeurs





# LE CALENDRIER D'AFFECTATION

Date limite de recueil des demandes de publications

15 juin

cng

29 juin

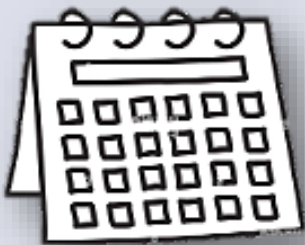
Date de publication

20 juillet

Recensement des candidatures

8 août

Retour des choix des chefs d'établissement







LES PRESENTATIONS INDIVIDUELLES



*« Nous savons bien que nul d'entre nous agissant seul ne peut obtenir la réussite. Nelson Mandela »*



Ma précédente affectation en qualité de Cadre Supérieure de Santé, adjointe à la direction de l'organisation des soins m'a permis de coopérer avec les acteurs de la gouvernance hospitalière, d'œuvrer à fédérer les professionnels de santé pour l'élaboration et la mise en place de projets aux services des usagers.

respect  
coopération  
usagers fédéreréquité  
loyauté  
cohésion  
innovation  
management

Directrice des Soins, je mettrai à profit mes compétences en management et en pédagogie en m'inscrivant dans une collaboration proactive qui favorisera la cohésion, les innovations et les partenariats avec les réseaux externes.

Ma détermination et mes valeurs professionnelles seront des atouts majeurs pour relever les défis de demain dans une dynamique constante de qualité et de sécurité des soins au service des usagers.

Originaire de Normandie, la mobilité constituera une source de motivation supplémentaire dans l'optique d'un exercice professionnel au sein d'une nouvelle région de notre territoire.



**Armelle  
ALEXANDRE**



[armelle.alexandre@edu.ehesp.fr](mailto:armelle.alexandre@edu.ehesp.fr)



« La gaieté est la forme la plus aimable du courage »

Anatole France



Au fil de 22 années passées à l'hôpital public, grâce à des rencontres riches et des expériences professionnelles variées, j'ai développé une connaissance transversale des établissements publics de santé, des capacités de coopération au sein des équipes de direction et une vision managériale prônant le collectif et la qualité, toujours au bénéfice de l'utilisateur.

Être Directrice des Soins me permettra de contribuer aux politiques et stratégies institutionnelles pour réaffirmer la place de l'hôpital comme acteur du territoire dans le parcours patient.

La qualité, la bienveillance et la recherche sont autant de piliers fondamentaux dans la prise en charge des usagers.

Enfin l'accompagnement, la professionnalisation mais surtout le soutien à l'encadrement et aux équipes sont essentiels pour réussir ensemble les défis sanitaires de demain.

altruisme  
conviction  
dynamisme  
collectif  
respect  
reconnaissance  
engagement  
optimisme



Stéphanie  
BAUX





« La différence entre le possible et l'impossible se trouve dans la détermination » Gandhi

Infirmière de formation et engagée dans la Fonction Publique Hospitalière depuis plus de 10 ans, mon parcours professionnel s'est enrichi d'expériences dans des secteurs sanitaires public et privé au travers de mes fonctions d'encadrement. Ces expériences plurielles ont construit mon parcours autour de l'amélioration de la qualité des soins, de la gestion des risques et du travail en transversalité animée par des valeurs de respect, de loyauté et d'équité.

Communication  
Équipe  
Collaboration  
Management  
Loyauté  
Qualité  
Agilité  
Efficacité  
Valeurs  
Humanité  
Dynamisme  
Engagement

En prenant un poste de Directeur des Soins, je poursuivrai mon engagement dans la Fonction Publique Hospitalière en participant aux orientations stratégiques ainsi qu'à la politique de l'établissement. Je conduirai les projets en collaboration étroite avec les différentes directions et experts métiers pour définir et répondre aux besoins des usagers.

Je mettrai en place un management situationnel afin de coconstruire des alliances efficaces au sein d'une équipe et de révéler les potentiels, tout cela au bénéfice des patients.



**Mariame  
BIOUICHI**





« L'esprit s'enrichit de ce qu'il reçoit, le cœur de ce qu'il donne »

Victor Hugo



Les valeurs qui me portent ont toujours guidé l'orientation de ma carrière. Construite autour de différents axes : management, conduite de projet, qualité et sécurité des soins, recherche en soins, j'ai eu à cœur de fédérer les équipes au sein des secteurs d'activité variés dans lesquels j'ai exercé au bénéfice de l'utilisateur.

Collaboration  
Bonheur  
Terrain **Courage**  
**Respect**  
Sens Loyauté  
Engagement

Être Directrice des Soins c'est être en capacité d'accompagner, de fédérer, de valoriser la richesse et le potentiel des professionnels dans l'intérêt du collectif au bénéfice des usagers et du système de santé.

Dans mes fonctions, je mettrai à profit mon dynamisme, mes compétences relationnelles et organisationnelles pour actionner les leviers qui permettent de répondre aux besoins des organisations, des équipes et des patients en donnant du sens afin de relever les défis d'aujourd'hui et de demain.



**Stéphanie  
BOURDIER**



[stephanie.bourdier@edu.ehesp.fr](mailto:stephanie.bourdier@edu.ehesp.fr)



Région AURA





« L'impensable d'aujourd'hui sera la norme de demain »

Mines ParisTech-PSL Exécutive Éducation



De filière infirmière, j'ai occupé les fonctions de Cadre formateur, de Cadre de Santé en MCO (chirurgie et unité d'Aval des Urgences) et dernièrement de Cadre Supérieur de Santé-assistante de Pôle en psychiatrie. Ces différents postes m'ont permis de participer au déploiement de nombreux projets en collaboration avec l'ensemble des acteurs qui interviennent dans la prise en charge des usagers en secteur hospitalier mais également sur le Territoire.

engagement  
innovation  
équité  
respect  
loyauté  
collaboration  
adaptabilité

En tant que Directrice des Soins, je souhaite poursuivre mon engagement auprès des usagers soucieuse des valeurs du service public et dans un contexte nécessitant adaptabilité et agilité.

Intégrée l'équipe de Direction avec ma culture soignante me permettra de participer pleinement à la politique de santé publique et d'accompagner les équipes en privilégiant sens au travail et humanisme.



Hélène  
CHARRE



helene.charre@edu.ehesp.fr

« Aussi longtemps qu'on s'entend, qu'on partage, on vit ensemble. »

Simone Veil



D'infirmière au sein de la Marine Nationale à la Chefferie de l'Hôpital d'Instruction des Armées Clermont-Tonnerre de Brest, il n'y a qu'un pas ou presque... Au cours de ma carrière, en tant qu'IBODE puis au travers de l'encadrement, j'ai pu non seulement élargir mon champ d'action, mais aussi développer des compétences en termes de management et de coordination.

Engagement  
Soutien Collectif corps Loyauté  
Esprit Servir  
Soigner  
Résilience Projet  
Autrement  
Respect

Dans ce monde en mutation, où les valeurs sont remises en question et le contexte économique contraint, nous n'avons pas d'autre choix que de s'adapter. L'incertitude et la complexité nous obligent à l'innovation et au renouvellement. C'est aussi assumer la responsabilité que nous avons vis-à-vis de nos collaborateurs, civils et militaires, des patients que nous prenons en charge et des forces que nous soutenons...

En devenant Directrice des Soins, j'ai à cœur de poursuivre mon engagement au sein de mon institution et de mener les missions confiées avec détermination et plaisir.



**Sandrine  
DANNER**



sandrine.danner@edu.ehesp.fr



*«La pierre n'a point d'espoir d'être autre chose qu'une pierre. Mais, de collaborer, elle s'assemble et devient temple" Antoine de St Exupéry*



Issue de la filière infirmière, j'exerce des fonctions managériales depuis 2006 en tant que Cadre de santé et depuis 2016 sur la fonction Cadre Supérieur de Pôle. Mes missions ont été diverses et variées sur deux pôles d'activités très différents. A travers la gestion d'un service hospitalo-universitaire, j'ai pu mesurer l'importance d'inscrire l'offre de soins dans son territoire en développant le lien ville hôpital et en mettant en place des opérations "aller vers".

Dynamisme  
Collaboration  
Réfléchi  
Bienveillance  
Assertivité  
Rigueur  
Equipe  
Solaire  
Adaptabilité  
Equité

Être à l'écoute des initiatives terrain et à l'interface des directions permettent de pouvoir porter et contribuer à la stratégie institutionnelle, à la décliner en axes opérationnels et à transformer en axes stratégiques les projets portés par les professionnels.

Garante de la qualité et sécurité des soins, le maintien et l'acquisition de nouvelles compétences sont indispensables. L'attractivité passe par les moyens que nous donnons à nos professionnels de développer leurs compétences, la fidélisation par la capacité de les accompagner dans leur envie d'évolution.



**Séverine  
DEPROST**



« Aucun d'entre nous n'est plus intelligent que l'ensemble d'entre nous. »

Kenneth Blanchard



De filière infirmière, j'ai exercé en tant que Cadre de santé en gestion ainsi qu'en formation puis comme Cadre Supérieur de Santé adjoint à la direction des soins.

Engagé dans la démarche qualité, j'ai assuré les missions de coordonnateur de la gestion des risques associés aux soins et de responsable qualité en institut de formation. Ce parcours m'a permis d'enrichir mes compétences notamment en management d'équipe et en conduite de projet.

Engagement  
Adaptation  
Négociation  
Equipe  
Communication  
Loyauté  
Leadership  
Dynamisme

Directeur des Soins, je contribuerai au sein de l'équipe de direction, à la prise de décisions stratégiques dans une vision territoriale afin de répondre aux besoins de la population et de concourir à l'évolution du système de santé.

Je souhaite privilégier un management participatif, porteur de sens pour les équipes et promouvoir la co-construction des projets avec les professionnels et les usagers.

Attaché aux valeurs du service public hospitalier, je mènerai mes actions dans l'intérêt de l'institution, des professionnels et pour améliorer le service rendu aux patients.



Xavier  
D'HONT



xavier.dhont@edu.ehesp.fr



*"Tâchons de dépasser ce qui nous oppose et de multiplier ce qui nous unit"*

*Jean D'Ormesson*



Professionnelle de santé, issue de la filière infirmière, j'ai un exercice d'encadrement en sanitaire et en médico-social particulièrement en santé mentale. La professionnalisation des soignants et l'accompagnement du développement de leurs compétences constituent le fil rouge de ma carrière hospitalière.

Adaptabilité  
Intégrité  
Leadership Agilité Curiosité  
**Loyauté**  
Communication  
Accompagnement

Demain Directrice des Soins, je souhaite piloter le plein emploi des métiers SIRMT, favoriser leur attractivité et porter une politique de soin qui permette aux PNM de réaliser leur activité dans les meilleures conditions au bénéfice des usagers.

Dynamique, force de proposition, je souhaite rejoindre une équipe de direction pour apporter ma pierre à notre édifice : l'hôpital public pour lequel je me suis engagé il y a 22 ans et porter nos missions de service public en vue d'une offre de soins territoriale équitable pour tous.



**Houria  
DI FRANCESCO**



houria.difrancesco@edu.ehesp.fr



PACA

9

« A force de sacrifier l'essentiel à l'urgence, on finit par oublier l'urgence de l'essentiel » Edgar Morin



Professionnel issu de la filière médico-technique.

Mon exercice de Cadre de Santé, puis de Cadre Supérieur m'a donné la chance de pouvoir réaliser un parcours diversifié, avec des responsabilités croissantes et une mobilisation de compétences larges et ciblées.

Adaptation  
Accompagner  
SSA  
Gestion  
SSE  
Crise  
Risques  
Valeurs  
Loyauté  
Réactivité  
Communication  
Engagement

En tant que Directeur des Soins, je souhaite mettre au service des équipes de soins et de l'équipe de direction mon dynamisme et mes capacités acquises durant ma carrière.

J'ai à cœur de développer un management d'écoute et propice à l'échange dans l'objectif de pouvoir co-construire des projets avec les professionnels de santé, mais également des parcours professionnalisants pour les soignants.



David  
DREXLER





« Aucun de nous, en agissant seul, ne peut atteindre le succès. »

Nelson Mandela



Issu de la filière infirmière, mon expérience en santé mentale m'a permis de développer des compétences transférables en management et en analyse des organisations. Un poste de Cadre Supérieur de Santé adjoint au Directeur des Soins, m'a apporté la vision institutionnelle indispensable au poste de Directeur des Soins.

collaboration  
engagement  
management  
projets humour courage  
loyauté négociation formation dialogue  
respect

En tant que Directeur des Soins, je souhaite promouvoir une politique managériale qui valorise le dialogue et l'ouverture. Animé par des valeurs fortes telles que le respect et la loyauté, je suis convaincu que le travail d'équipe est un facteur prépondérant dans la réussite d'une politique d'établissement. Fortement attaché au service public hospitalier, je compte mettre mon engagement et mon dynamisme au bénéfice des patients, des équipes de soins et du territoire.



Pierre-Hubert  
DUCHARME



« La porte du changement ne peut s'ouvrir que de l'intérieur »

Jacques Salomé



Infirmier au début des années 2000, j'ai d'abord pratiqué en services de réanimation et d'urgences. A partir de 2008, j'ai été Cadre puis Cadre Supérieur au CH du Vinatier où j'ai accompagné des équipes en psychiatrie générale et en unité de soins spécialisés. Mes compétences organisationnelles et stratégiques m'ont ensuite amené à occuper un poste de Faisant Fonction de Directeur des Soins avec pour champs de responsabilité les organisations soignantes, la gestion du temps de travail et le suivi des activités paramédicales.

Prévenance  
**Exemplarité**  
Disruptif  
**Responsabilité**  
Proximité Loyauté<sup>Equipe</sup>  
Créativité  
Perspicace

Demain Directeur des Soins dans une Fonction Publique Hospitalière en (r)évolution, je m'attacherai à apporter mon dynamisme et ma rigueur pour maintenir une offre de soins sécurisée et de qualité adaptée aux besoins du territoire. Au sein de l'équipe de direction et avec les équipes paramédicales et médicales je participerai à faire reconnaître les usagers dans leur engagement et à proposer des organisations de soins répondant aux attentes des professionnels de santé qui veulent pouvoir mieux concilier vie personnelle et professionnelle.



Alexandre  
FANGUIN





«Lorsque les hommes travaillent ensemble, les montagnes se changent en or»

Proverbe chinois



De filière IDE, j'ai débuté en psychiatrie. Très rapidement, j'ai évolué vers des fonctions d'encadrement (CDS, Directrice d'EHPAD, CSS et FFDS), dans plusieurs établissements et secteurs d'activités (psychiatrie, MCO, médico-social). Formée à l'intelligence collective, je dissémine un management agile, innovant et co construit en équipe pluriprofessionnelle. C'est un véritable atout pour insuffler une dynamique de parcours, responsabiliser les acteurs, et s'inscrire dans le territoire au profit des usagers.

En qualité de Directeur des Soins, je serai acteur de l'équipe de direction. J'apporterai mon éclairage pour aider à la prise de décision stratégique. Je coconstruirai avec le PCME une dynamique de projet médico-soignant au sein de l'établissement et du territoire.

Pour que la transformation du système de santé fasse sens aux professionnels et aux usagers, j'impliquerai l'encadrement et les équipes. Valoriser la créativité de chacun, les projets innovants, intégrer de nouveaux métiers sont autant de leviers pour offrir aux usagers une prise en soins de qualité et répondre à leurs besoins de demain.

Créativité  
Leadership  
Confiance  
Engagement  
Dynamisme  
Equipe  
Agilité  
Projets  
Valeurs



Sophie  
FERRE



« L'homme n'est pas fait pour construire des murs mais pour construire des ponts » Lao-tseu



Hier Cadre Supérieur de Santé dans un CHU, j'ai exercé mes fonctions au sein de plusieurs pôles d'activité clinique mais aussi en qualité d'adjoint au Directeur des soins. Je me suis impliquée dans la déclinaison de projets institutionnels structurants, le processus de professionnalisation des étudiants et des professionnels de santé. J'ai forgé mon expérience auprès d'équipe pluridisciplinaires performantes. Mes forces : l'engagement, l'adaptabilité, la rigueur, l'esprit d'équipe et le sens des responsabilités.

Ethique  
**Equipe** Travail  
Engagement  
**Patient**  
Collaboration  
Projets

Demain, Directrice des Soins engagée au sein d'une équipe de direction, je m'impliquerai dans le pilotage stratégique de l'établissement en apportant mon expertise managériale et des organisations de soins pour répondre avec efficacité aux enjeux sanitaires actuels et à venir. Je souhaite mettre à profit mon expérience et mon dynamisme pour fédérer les acteurs au profit de la qualité et de la sécurité des soins. Je serai attentive à donner du sens au travail des professionnels et à rendre lisible l'effort de chacun au sein du collectif.



**Juliette  
FRAYTAG**



[juliette.fraytag@edu.ehesp.fr](mailto:juliette.fraytag@edu.ehesp.fr)



PACA



« La grandeur d'un métier est peut-être, avant tout, d'unir des hommes : il n'est qu'un luxe véritable, et c'est celui des relations humaines » Antoine de St-Exupéry.



Cadre Supérieur de Santé, de formation initiale infirmière-puéricultrice, j'ai exercé en partenariat avec des équipes pluri professionnelles, afin d'améliorer les circuits de prises en charge et développer des projets en faveur des usagers ainsi que des professionnels.

Mes atouts : l'écoute, la bienveillance, l'accompagnement individuel et collectif, l'adaptabilité, les coopérations, les prises de décisions et arbitrages, l'engagement institutionnel et transversal.

loyauté **équité**  
**innovation**  
accompagner  
rigueur **collectif**  
communiquer

Directrice des Soins pour poursuivre mon engagement en intégrant une équipe de direction, dans une vision stratégique, pour accompagner et fédérer une communauté managériale et garantir la mise en œuvre de projets évolutifs et novateurs au cœur de l'activité de soins de l'établissement de santé.

Mes nouvelles missions en promouvant le dialogue, la confiance et la co-construction, seront de veiller à la qualité et à la sécurité des parcours de soins. Dans l'intérêt collectif et au décours d'une coopération territoriale, de veiller à respecter leurs cohérences avec les projets médico-soignants, dans l'intérêt et la satisfaction des usagers et du collectif.



Sabine  
FROGER

« Soyez le changement que vous voulez voir dans le monde »

Gandhi



Je suis une professionnelle issue de la filière infirmière.

Mon exercice au sein de plusieurs instituts de formation et ma thèse en sciences de l'éducation m'ont permis de participer activement à l'universitarisation des professions paramédicales, ainsi qu'à la promotion des sciences infirmières.

Projets Respect  
Coordination  
Ecoute Qualité  
Responsabilité  
Recherche

En tant que Directrice de Soins, je souhaite impulser des projets porteurs de sens, au service des usagers et des apprenants, en partenariat avec l'ensemble des acteurs institutionnels et territoriaux.

En m'appuyant sur mes compétences organisationnelles, analytiques et relationnelles, je ferai preuve de rigueur et d'agilité pour mener à bien les missions qui me seront confiées.



Laurence  
GANDON





« le succès n'est pas final, l'échec n'est pas fatal. C'est le courage de continuer qui compte » W Churchill



Mon parcours repose sur un exercice en service public hospitalier, Cadre et Cadre Supérieure, en santé mentale, j'ai développé des compétences managériales dans les différents projets qui m'ont été confiés. L'amélioration continue de la qualité et de la sécurité des soins, et le respect des droits des patients et des usagers sont les deux fondamentaux de mon exercice.

engagement  
respect<sup>équipe</sup>  
empathie  
bienveillance  
adaptabilité  
loyauté

En tant que Directrice des Soins, je contribuerai, au sein d'une équipe de direction, aux décisions politiques et stratégiques de l'établissement et du territoire.

Je favoriserai l'engagement et les partenariats entre les équipes pluri-professionnelles et les usagers, par la co-construction de projet partagé dans un souci d'ouverture et d'amélioration continue de la qualité et de sécurité des soins. Enfin, je m'attacherai à donner du sens au travail auprès de mes collaborateurs par un management éthique et bienveillant.



Véronique  
GINER



veronique.giner@edu.ehesp.fr



Bretagne

« Tout groupe humain prend sa richesse dans la communication, l'entraide et la solidarité, visant un but commun : l'épanouissement de chacun dans le respect des différences »

*Françoise Dolto*



De filière IDE, j'ai exercé dans plusieurs unités de MCO, sur des postes de Cadre de Santé, Cadre de pôle et ensuite Cadre Supérieur de Santé adjointe à la direction des soins. Je me suis toujours épanouie dans les différentes missions que j'ai occupées, je crois en les valeurs du service public et à la coopération des acteurs pour une prise en charge répondant aux besoins de santé et aux exigences de qualité.

humilité  
confiance  
équité dynamisme  
loyauté confiance  
simplicité écoute  
engagement

En tant que Directrice des Soins, je souhaite contribuer aux enjeux de la politique de santé de demain.

Le challenge est immense aujourd'hui, tant dans l'attractivité des métiers, le maintien des compétences pour répondre à la demande de soins en garantissant la qualité et la sécurité des prises en charge.

La direction des soins, en coordination avec les autres partenaires, a plus que jamais un rôle déterminant dans tous ces défis que l'hôpital doit relever.



**Isabelle  
GOUTAUDIER**



[isabelle.goutaudier@edu.ehesp.fr](mailto:isabelle.goutaudier@edu.ehesp.fr)



Rhône Alpes

18



« Soyons les leaders que nous rêvions d'avoir »

Simon Sinek



Professionnelle attachée aux valeurs du soin fondées sur le respect et la qualité. Je les ai porté depuis plus de 23 ans en tant qu'infirmière, hygiéniste, Cadre de santé dans le management d'équipe et en missions transversales, Cadre Supérieure, Cadre Supérieure de Pôles, aussi bien sur les secteurs du sanitaire et du médico-social, en ESPIC et dans la fonction publique hospitalière.

Collectif **Créativité**  
Dynamisme **Exemplarité**  
**Respect**  
**Engagement**  
Happiness **Partage**

Directrice des Soins, j'aspire à continuer à porter ces valeurs et mettre mes compétences et expertises au service d'une équipe de Direction et des stratégies institutionnelles et territoriales.

J'ai à cœur avec et pour tous :

- D'impulser la sécurité et l'amélioration des pratiques professionnelles pour l'usager
- De faire évoluer et de valoriser les professions paramédicales par le développement de compétences
- De garantir le respect des droits des usagers



Laurence  
GUERINEAU



laurence.guerineau@edu.ehesp.fr



Région centre Val de Loire

19

« Deux choses instruisent l'homme de toute nature : l'instinct et l'expérience. »

Blaise Pascal



Cadre Supérieur dans un GHU, j'ai exercé des missions transversales et de gestion au niveau des Départements Médico Universitaires ainsi qu'au sein de la direction des soins jusqu'à en assurer l'intérim. J'ai accompagné des projets institutionnels en collaboration avec différentes équipes : Projet de soins, qualité, réorganisation de service et projets architecturaux. Mes qualités : l'implication, l'adaptation, la pédagogie, le sens de l'équipe et le sens des responsabilités.

partage  
respect **équipe**  
**collaboration**  
qualité **écoute**  
accompagnement

En tant que Directrice des Soins, je souhaite poursuivre mon engagement dans les décisions stratégiques et d'organisation des soins au sein d'une équipe de direction et en lien avec les professionnels, les usagers pour répondre aux enjeux de notre système de santé sur les territoires.

Favoriser la cohésion d'équipe, donner du sens au travail, valoriser les compétences, améliorer la qualité et la sécurité des soins, dans le contexte en perpétuelle évolution, sont les défis que j'aspire à relever.



Anne  
KLEISS



anne.kleiss@edu.ehesp.fr



Ile de France

20



« La grandeur d'un métier est avant tout d'unir les hommes ; il n'est qu'un luxe véritable et c'est celui des relations humaines » Antoine de St-Exupéry



Cadre Supérieur de Santé de filière infirmière, j'ai eu la responsabilité de différents pôles. Ces expériences successives m'ont notamment permis d'acquérir des bases solides en matière de méthodologie et d'animation du projet de soins partagé, de travailler dans une collaboration multidisciplinaire, de développer de nouvelles compétences et d'asseoir ma posture managériale.

écoute  
respect intégrité  
pragmatisme  
créativité équité humour

En tant que Directrice des Soins, je souhaite apporter mon expérience et mes connaissances des organisations de soins au service d'une direction et des usagers.

Je souhaite également accompagner les équipes paramédicales dans un management respectueux et bienveillant vers la réalisation de projets en favorisant l'intelligence collective, les innovations managériales tout en contribuant à inscrire l'hôpital dans son territoire.



Cécile  
LANCIEN



« Chacun est Seul, responsable de Tous »

Antoine de St-Exupéry



Infirmier en 2003, Cadre de Santé en 2016 et titulaire d'un M2 « Droit, économie, gestion, management », j'ai forgé mon expérience en Psychiatrie et en MCO en collaborant avec des professionnels engagés et experts, tant hospitaliers, que du secteur associatif ou de ville. Une mission de 3 ans comme FF Directeur des Soins m'a permis d'accompagner des projets ambitieux et structurants au sein d'équipes dynamiques et performantes. Mes atouts : la créativité, l'adaptation et le partenariat.

dynamisme  
créativité  
loyauté  
humour  
Confiance  
valeurs  
performance  
qualité

Directeur des Soins, je souhaite mobiliser ma force de travail et mon dynamisme pour contribuer à l'agilité et à la performance des organisations au service de la population, du bien-être des soignants et de la qualité des soins.

Mes valeurs sont la sincérité, la loyauté, l'écoute et la bienveillance. Des notions que je considère essentielles pour établir le respect et la confiance, pour collaborer et pour donner du sens.

J'ai à cœur de construire et d'innover au sein d'un collectif pour faire du territoire **un atout**, pour faire de l'expérience **une chance** et pour faire de la pluridisciplinarité **une force**.



Nicolas  
LEFEBVRE



nicolas.lefebvre@edu.ehesp.fr



Hauts de France

22





« Une vision qui ne s'accompagne pas d'actions n'est qu'un rêve. Une action qui ne découle pas d'une vision c'est du temps perdu; Une vision suivie d'actions peut changer le monde »

Nelson Mandela

Issue de la filière infirmière, j'ai exercé des missions managériales au sein de l'organisation APHP : Cadre de Santé, Cadre Supérieur dont une expérience de Cadre de département médico universitaire en Ile-de-France. Je me suis appuyée sur des capacités en matière de communication, de stratégie et de conduite de projets dans le contexte des maladies chroniques (handicap neurologique), dans le domaine de la chirurgie et développement de l'ambulatoire

innovation  
loyauté **qualité** recherche  
organisation  
soins équipe  
communication  
responsabilité

Demain, je serai une Directrice des Soins loyale, impliquée afin de garantir une qualité des soins dans le contexte d'une vision de la santé unifiée *One Health*. Je m'attacherai à donner quotidiennement du sens aux actions afin de déployer des organisations innovantes dans le cadre de l'intelligence collective.

Je favoriserai la promotion de la recherche des paramédicaux, les actions de formation fondées sur l'évaluation des pratiques et des résultats obtenus pour répondre aux enjeux des logiques de parcours et besoins populationnels.



Laure  
LEON



*Ce n'est pas parce que les choses sont difficiles que nous n'osons pas. C'est parce que nous n'osons pas qu'elles sont difficiles, Sénèque*



Issue de la filière infirmière, j'ai exercé des fonctions d'encadrement et de management dans des établissements sanitaires, médico-sociaux et en institut de formation. La diversité de mes expériences a été un atout pour améliorer les organisations, innover, travailler en interprofessionnalité et accompagner les équipes au changement. J'ai toujours veillé à valoriser les équipes et développer les compétences des professionnels pour répondre aux besoins des étudiants, des usagers et de leurs familles.

Adaptation Engagement  
**Leadership**  
Collectif Usagers  
dynamisme  
Éthique  
Performance

Je souhaite contribuer à l'élaboration de projets à dimension humaine, stratégique et durable. Je participerai au maillage territorial pour décloisonner les prises en charge afin de fluidifier, sécuriser les parcours des patients et répondre aux défis à relever. Je serai facilitatrice et innovante, capable de créer un collectif de travail et de collaborer avec les usagers, les équipes soignantes, les membres de la direction à l'attractivité et à la fidélisation des professionnels de santé. Mon management sera éthique et responsable tout en favorisant l'autonomie, la participation, la confiance et le respect des personnes avec l'objectif de préserver la qualité des soins et la qualité de vie au travail.



**Florence  
MICHON**



[florence.michon@edu.ehesp.fr](mailto:florence.michon@edu.ehesp.fr)



Région : Ile de France

24



« Les seuls facteurs qui font progresser une entreprise sont les hommes, de l'ouvrier au directeur, leur capacité d'innovation et la façon dont ils organisent leurs relations de travail. » Peter Drucker



Issue de la filière infirmière, J'ai exercé exclusivement au sein du service public où j'ai développé des compétences dans 4 principaux domaines que sont la qualité des soins, la qualité de vie au travail, la formation (initiale et continue, accompagnement des nouveaux diplômés, développement et maintien des compétences) ainsi que la conduite de projets institutionnels.

Engagement  
**Habiletés**  
**Courage**  
Curiosité **Ethique** Empathie  
**Capacitant**  
Réflexivité

Je porte l'ambition de conduire des projets de soins et de formation inclusifs et professionnalisants qui permettront le développement d'organisations attractives, gage d'autonomie, d'innovation et de performance. Les défis de santé publique sont majeurs pour répondre aux besoins des usagers et aux attentes des professionnels. Le déploiement d'un leadership paramédical à la fois clinique, technique et managérial est déterminant. Il s'inscrit dans une dynamique collective, de partenariat et de co-construction pour une vision tacticienne et stratégique des parcours de santé.



**Christel  
MUGNIER**



« Se réunir est un début, rester ensemble est un progrès et travailler ensemble est une réussite ». Henry Ford



Infirmière en milieu insulaire puis Cadre de santé dans un hôpital périphérique, j'ai développé des compétences organisationnelles, managériales et d'adaptation qui m'ont conduites au poste stratégique de responsable des ressources humaines. Mon parcours relève essentiellement du domaine de la gestion du soin et des équipes, et de la coordination stratégique et périphérique.

Loyauté Confiance  
**Bienveillance**  
**Collaboration**  
Authenticité Respect  
**Leadership**  
Engagement

Le Directeur des Soins est cette pierre angulaire de la direction qui fédère vers le changement, qui anime et accompagne à la reconstruction, qui innove avec créativité et qui coordonne avec stratégie: c'est ce à quoi je m'engage à mettre en œuvre au regard de la politique de santé et du système sanitaire à tout échelon local, régional, territorial et national.

Les défis sont nombreux et mes priorités à ma prise de fonction est la satisfaction par la qualité de vie au travail, la qualité des soins et la gestion des risques.



Wanda  
PARKER





« Certains veulent que ça arrive, d'autres aimeraient que ça arrive et quelques-uns font que ça arrive. » Michael Jordan



Issue de la filière infirmière, mon parcours professionnel est riche et diversifié. Mes différentes fonctions m'ont permis : De mettre en œuvre des projets de développement d'activités, d'accompagner les équipes de soins, les CS et CSS dans leur quotidien, de favoriser le développement de compétences individuelles, d'orienter vers les nouveaux métiers, d'approfondir ma vision stratégique du territoire et de découvrir les enjeux/défis rencontrés par le DS dans ses fonctions.

Leadership  
Rigueur  
Management  
Loyauté  
Equipe  
Direction  
Projets  
Respect  
confiance  
Dynamique

En qualité de directeur des soins, je souhaite :

- ✓ Développer **la collaboration** entre les différents acteurs décisionnels, pour apporter une **réponse pertinente** aux besoins de la population,
- ✓ Intégrer une **équipe de direction** dynamique, bienveillante et **porteuse de projets** pour l'institution et le territoire,
- ✓ Accompagner le développement des **compétences** individuelles au service d'un **collectif fort** et d'une institution **efficente**,
- ✓ Rendre **attractif** les métiers du soins en collaboration avec les instituts de formation pour susciter **l'envie** et **l'adhésion**.



Annie-Pierre  
PAVADÉPOULLÉ



«La vie est un mystère qu'il faut vivre et non un problème à résoudre.»

Mahatma Gandhi



De filière infirmière, mon parcours professionnel s'est enrichi de mes expériences passées au CHU de la Guadeloupe, à l'Assistance Public-Hôpitaux de Paris et au GH Paul GUIRAUD.

Un exercice pluriel me permettant de construire de nombreuses compétences au premier rang desquelles l'adaptation et le choix d'un management inclusif axé qualité et sécurité des soins.

En tant que Directrice des Soins, j'aurai à cœur au sein d'une équipe de direction, d'investir le champ des projets pour situer le patient/l'utilisateur et le soin au centre des débats.

De plus, face aux enjeux de l'hôpital d'aujourd'hui, donner «envie» aux professionnels d'exercer pleinement leur métier dans un établissement de santé attractif, sera une co-construction avec l'encadrement et les équipes médicales.

Exemplarité  
Loyauté  
**Collaboration**  
**Respect**  
Culture **Ecoute** Communication  
**Engagement**



Patricia  
PELERIN



patricia.pelerin@edu.ehesp.fr



Ile-de-France

28





« Un problème sans solution est un problème mal posé »

Albert Einstein



Directrice des Soins issue de la filière infirmière,  
Mon expérience au sein d'un établissement fusionné m'a donné l'opportunité de participer aux réflexions et réorganisations d'activités à l'échelle d'un territoire tout en développant des projets innovants.

Décision,  
Loyauté<sup>Sens</sup>  
Adaptation  
Equipe  
Persévérance  
Ecoute<sup>Dynamisme</sup>

Je souhaite mettre à profit mon expérience pour être force de proposition au sein d'une équipe de direction quant aux orientations stratégiques de l'établissement.

Le travail en équipe et la coordination de l'ensemble des acteurs sont, à mon sens, les piliers de la fonction de Directeur des Soins qui me permettront non seulement d'atteindre des objectifs de qualité mais aussi de donner de la satisfaction aux professionnels et de les fidéliser.



Katia  
POUGET-VACHER



[katia.pougetvacher@edu.ehesp.fr](mailto:katia.pougetvacher@edu.ehesp.fr)



Ile de France

29

« La plus grande gloire n'est pas de ne pas jamais tomber, mais de se relever à chaque chute. » Confucius



Issue de la filière infirmière, j'ai exercé dans différents services en psychiatrie, j'ai orienté mon parcours de Cadre de Santé en pédagogie puis Cadre Supérieure où j'ai assuré les fonctions de Directrice d'IFSI et ensuite 2 ans faisant fonction de Directrice des Soins en gestion. Mon expérience m'a permis de développer des compétences et de construire mon positionnement professionnel. Mon exercice s'est inscrit sous le signe du sens animé par les valeurs du service public.

Bienveillance  
**Service** Loyauté  
Intelligence public  
Fédérer Piloter  
collective

En tant que Directrice des Soins, je vise à :

- Poursuivre mon engagement et mon dynamisme au sein d'une équipe de direction,
- Contribuer à la construction de l'hôpital de demain, au sein d'un territoire, en garantissant à l'utilisateur en santé un parcours de soins de qualité,
- Impulser une politique managériale construite à partir de valeurs partagées,
- Développer l'innovation managériale pour favoriser l'implication de tous les professionnels de santé.



**Priscilla  
ROUY-NAY**





« Aucun de nous ne sait ce que nous savons tous ensemble. »

Euripide



De formation infirmière, mon parcours en tant que Cadre, Cadre Supérieur de Santé dans différentes spécialités du secteur sanitaire (chirurgie, gériatrie, pédopsychiatrie, SSR) et médico-social a renforcé mon adaptabilité, mon ouverture d'esprit et mon agilité. J'ai développé un management favorisant l'autonomie et fédérant autour de projets au profit des usagers.

Performance  
Respect  
Loyauté  
Créativité  
Éthique  
Agilité  
Collaboration  
Engagement  
Dynamisme

En tant que Directrice des Soins, j'aurai à cœur de porter les valeurs du service public. Je participerai par le projet médico-soignant à donner du sens à l'action, à favoriser l'engagement de mes collaborateurs par un management respectueux qui permet à chacun de se réaliser, à renforcer les coopérations et l'intelligence collective.

Je m'attacherai à promouvoir la place de l'utilisateur dans les soins, à développer la pertinence, la qualité et l'efficacité pour relever les défis d'aujourd'hui et de demain.



Corinne  
RUBIERE



« Cela semble toujours impossible jusqu'à ce qu'on le fasse »

Nelson Mandela



Professionnelle issue de la filière infirmière, j'ai exercé en réanimation dans un ESPIC des Hauts de France durant 6 ans. Ensuite, je me suis orientée vers la pédagogie, comme Cadre de Santé formatrice. Cette expérience m'a permis de développer des compétences me donnant accès au poste de Cadre Supérieure de Santé au sein d'un établissement public de santé du Lot et Garonne (adjointe à la direction de l'IFPS du Villeneuvois).

Authenticité  
Disponibilité <sup>Détermination</sup>  
**Créativité**  
Anticipation <sup>Réactivité</sup>  
**Adaptabilité**  
Bienveillance <sup>Rigueur</sup>  
Dynamisme <sup>Responsabilité</sup>  
**Ecoute**

En tant que Directrice des Soins, je souhaite travailler sur le rapprochement entre les établissements de santé et les instituts / écoles car je suis convaincue que la qualité des soins et l'attractivité des métiers sont liées à la formation (initiale et continue).

Je désire également intégrer une équipe de direction qui promeut la créativité de ses collaborateurs dans le respect de valeurs communes (coopération, partage, autonomie, confiance, bienveillance, ...).



Cécile  
SOUFFLET





« Ne douter jamais qu'un petit groupe d'individus conscients et engagés puisse changer le monde » L'Optimisme.com



Infirmière de formation initiale, mon parcours en tant que Cadre et Cadre Supérieur de Santé en formation puis dans le secteur sanitaire, a construit de manière rigoureuse mon adaptabilité, ma vision pragmatique, renforcé mon courage et mon agilité managériale.

engagement, honnêteté  
**créativité**  
courage écoute  
**bienveillance**  
empathie **loyauté** respect  
travail  
**exemplarité**

En tant que Directrice des Soins, j'ai choisi de travailler dans le secteur public pour l'intérêt général et le bien commun à travers des valeurs humaines.

Je m'attacherai à être au cœur de la stratégie de décision, coordonner les organisations en lien avec les parcours des usagers, être au plus près du terrain à la rencontre des équipes d'encadrement et de soins pour maintenir et développer la qualité et l'efficacité, en veillant à la qualité de vie des professionnels pour le bien-être des usagers. Il s'agira également d'être innovante afin de relever les nombreux défis.



Magali  
STURDIK



« L'avenir n'est jamais que du présent à mettre en ordre. Tu n'as pas à le prévoir, mais à le permettre » Antoine de St Exupéry



De filière infirmière, j'évolue depuis plus de 30 ans au sein de la Fonction Publique Hospitalière. Un parcours professionnel diversifié, au cœur de spécialités, d'établissements et de régions différentes. Dotée d'une expérience de management d'un pôle médicotechnique avec une antenne d'imagerie transfrontalière.

Dynamique  
**Confiance**  
Adaptabilité  
Disponibilité  
**Loyauté**  
Volontaire  
**Équipe**  
**Engagée**

Engagée, loyale avec un attachement profond aux valeurs du service public, attachée au terrain et à la proximité, je serai une Directrice des Soins disponible avec la volonté de donner du sens au travail des professionnels, à relever les défis d'attractivité, de fidélisation des professionnels.

Je serai une Directrice des Soins investie au sein de l'équipe de direction, en lien avec la gouvernance médicale, pleinement engagée sur les enjeux de transformation et d'innovation de l'hôpital et de son territoire, attentive à la place de l'utilisateur.



**Myriam  
THÉVENET**



myriam.thevenet@edu.ehesp.fr



PACA -Occitanie

34



« La force de l'équipe réside dans chacun de ses membres. La force de chaque membre est l'équipe. » Phil Jackson



Infirmière, puis Cadre et Cadre Supérieure de Santé, j'ai développé une expérience riche et diversifiée dans les domaines du soin, de la pédagogie et de la stratégie. Mon parcours professionnel m'a permis de développer des compétences en management d'équipe, gestion de projets et conduite de changement.

Ethique  
Enthousiasme  
Qualité  
Rigueur  
Curiosité  
Loyauté  
Valeurs  
Equipe  
Professionalisme  
Partage  
Efficiace  
Respect  
Engagement

En tant que Directrice des Soins, je souhaite accompagner les équipes dans la dynamique de restructuration du système de santé et développer une action collective propice à l'investissement et la reconnaissance de chacun.

Mon engagement est guidé par la volonté de garantir la qualité et la sécurité des soins à travers l'adaptation des compétences et la formation des soignants, avec le souci constant de la prise en compte des besoins des usagers et des acteurs dans une démarche participative.



Elisa  
TRAMCOURT



à

- **L'École des Hautes Études en Santé Publique**, en particulier les différents professeurs et intervenants pour la qualité de leurs enseignements
- **La filière de formation des Directeurs des Soins** : Mesdames Valérie Bougeard et Dominique Galbois pour leur accompagnement
- **Les maîtres de stage, membres des équipes de direction et l'ensemble des professionnels des établissements** pour leur accueil, la qualité des échanges et la transmission de leur passion du métier
- **Les tuteurs de positionnement et les référents de mémoire**, pour leur bienveillance et leurs conseils
- **Monsieur Ambroise Monod** d'avoir accepté d'associer son nom à notre promotion. Nous souhaitons porter des valeurs qui rendent hommage à cette personnalité
- **Le CNEH, EMS-Santé et l'EHESP** pour leur accompagnement durant la préparation au concours
- **Les élèves des autres filières et promotions**, pour nos collaborations inter-filières, nos échanges et partages : nous vous souhaitons bonne route et à bientôt !

Merci!

**Livret élaboré par le Groupe com' EDS 2023**

Conception, réalisation : Nicolas LEFEBVRE

Photos des fiches individuelles : Corinne RUBIERE

Contenu et diffusion : Séverine DEPROST, David DREXLER, Pierre-Hubert DUCHARME, Sabine FROGER, Cécile SOUFFLET, Elisa TRAMCOURT





DIRECTEURS DES SOINS

PROMOTION 2023

*Theodore MONOD*

The right side of the image features a large, semi-circular graphic element. At the top, the text "DIRECTEURS DES SOINS" is written in a clean, sans-serif font, following the curve of the top edge. In the center is a stylized tree logo with a thick blue trunk and branches, surrounded by numerous leaves in shades of blue and white. At the bottom, the text "PROMOTION 2023" is written in the same sans-serif font, following the curve of the bottom edge. Below this, the name "Theodore MONOD" is written in a white, cursive script. The background of this section is a light grey with a subtle pattern of the tree logo.