

## DIRECTEURS D'HÔPITAL



## UN NOUVEL ÉLAN POUR LES MANAGEURS DE SANTÉ

**L**e SMPS privilégie le dialogue et obtient, seul, des avancées statutaires. Nous avons obtenu des résultats importants au bénéfice des chefs d'établissement et des directeurs adjoints, tel l'alignement de notre statut sur celui des administrateurs civils. Le SMPS a également obtenu la publication des dispositifs d'accompagnement prévus pour la mise en place des GHT ainsi que la prime de direction commune pour les adjoints. Elles restent encore insuffisantes au regard des attentes de reconnaissance et des enjeux d'attractivité de notre corps.

### REDONNER DU SENS

**L'accompagnement et l'amélioration des conditions de travail des directeurs d'hôpital doivent devenir les chantiers prioritaires des pouvoirs publics.** Notre syndicat n'a jamais accompagné autant de

collègues qui se retrouvent dans des situations inacceptables. Les directeurs d'hôpital ne peuvent être tenus pour responsables de tous les maux de l'hôpital. Les pouvoirs publics doivent tenir compte du désarroi des professionnels de terrain et soutenir les directrices et directeurs qui mettent en œuvre la transformation du système de santé.

Obtenir une reconnaissance à la hauteur des responsabilités stratégiques qui leur sont confiées

### FAIRE CONFIANCE AUX DIRECTRICES ET DIRECTEURS POUR RELEVER LES ENJEUX DE DEMAIN

**Le management est le garant de l'humanité de nos établissements; sa plus-value doit être affirmée.** Le SMPS rappelle régulièrement aux pouvoirs publics leur devoir de soutien aux directeurs d'hôpital, dont l'exercice quotidien est de plus en plus exigeant. Il veut aussi que les directeurs soient reconnus à la hauteur des responsabilités stratégiques qui leur sont confiées et de leurs contraintes opérationnelles. Enfin, les pouvoirs publics doivent véritablement s'engager sur l'accès paritaire des emplois à hautes responsabilités, afin d'assurer l'application du principe d'égalité professionnelle.

### RECONNAÎTRE LA COMPLEXITÉ CROISSANTE DE NOS MISSIONS

**Les statuts doivent être modernisés,** afin de tenir compte de l'évolution des missions et des responsabilités. La nouvelle donne territoriale impose de faire évoluer la définition et la rétribution de tous les emplois, dont les emplois fonctionnels d'adjoints et de chefs d'établissement. Par ailleurs, il faut pérenniser le volet d'accompagnement des restructurations après 2019.

Agir sur les conditions d'exercice et la qualité de vie au travail

### DONNER DES PERSPECTIVES ET SÉCURISER L'EXERCICE AU QUOTIDIEN

**Notre métier est de plus en plus exposé et les conditions d'exercice sont devenues difficiles.** Le SMPS souhaite dynamiser la gestion des parcours, en renforçant la reconnaissance de la diversité (la mobilité CH-CHU, les parcours interfonctions publiques, l'expérience à l'international ou dans le secteur privé). Il souhaite également ouvrir des négociations sur les déroulés de carrière, afin de limiter les effets du quota d'accès à la hors classe et d'organiser un accompagnement pour la seconde partie de carrière.

**Par ailleurs, les restructurations territoriales doivent devenir une opportunité pour tous.** C'est pourquoi le SMPS fait de la gestion des parcours un chantier prioritaire. Il faut structurer l'accompagnement des hauts potentiels et faciliter les rebonds de carrière. Cela passera par la rénovation des missions du Centre national de gestion, un respect strict de la gestion paritaire des corps de direction et une reconnaissance des parcours en interfonction publique.

# Élections professionnelles CAPN DH 2018

## DIRECTEURS D'HÔPITAL



### CLASSE EXCEPTIONNELLE



**Olivier Servaire-Lorenzet**  
Directeur  
CH de Blois



**Virginie Valentin**  
Directrice adjointe  
CHU de Montpellier



**Francis Fournereau**  
Secrétaire général  
GIP Santé et Informatique  
Limousin-Poitou-Charentes



**Danielle Herbelet**  
Directrice  
CH de Châlons-en-Champagne

### HORS CLASSE



**Catherine Latger**  
Directrice  
CH Rives de Seine  
(Courbevoie-Neuilly-Puteaux)



**Ronan Sanquer**  
Directeur adjoint  
CHU de Brest



**Corinne Séneschal**  
Directrice adjointe  
CH de Boulogne-sur-Mer



**Emmanuel Luigi**  
Directeur  
CH de Dole



**Lauren Papet-Rizet**  
Directrice adjointe  
CH d'Aulnay-Sous-Bois



**Bastien Ripert**  
Directeur délégué  
CH de Briançon



**Caroline Chassin**  
Directrice adjointe  
CHU de Nice



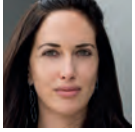
**Samuel Rouget**  
Directeur adjoint  
CHU de Tours



**Lucie Ligier**  
Directrice adjointe  
CHU de Dijon



**Jérôme Goeminne**  
Directeur  
CH de Verdun



**Armelle Drexler**  
Directrice adjointe  
CHU de Strasbourg



**Jérôme Sontag**  
Directeur  
Hôpital Paul-Doumer  
AP-HP

### CLASSE NORMALE



**Marie Hiance**  
Déléguée nationale  
Syndicat des managers  
publics de santé (SMPS)



**Nicolas Salvi**  
Directeur général adjoint  
CLCC de Strasbourg



**Pauline Robineau**  
Directrice adjointe  
CHU de Nice



**Vincent Tortes Saint-Jammes**  
Directeur adjoint  
CH d'Orthez



**Loriane Ayoub**  
Directrice adjointe  
CH d'Aix-en-Provence



**Antoine Loubrieu**  
Directeur adjoint  
CH du Mans

SMPS affilié à l'UNSA Santé Sociaux Public et Privé

Directeurs et cadres, votez

**SMPS**  
MANAGERS PUBLICS DE SANTÉ